



**HP ScanJet Pro 3500 f1**

**Hilfe zum Dienstprogramm „HP Scanner-Tools“**

## **Copyright und Lizenz**

© 2015 Copyright HP Development Company, L.P.

Reproduktion, Anpassung oder Übersetzung nur nach vorheriger schriftlicher Genehmigung und nur im Rahmen der jeweiligen Copyright-Bestimmungen.

Änderungen der Informationen in diesem Dokument vorbehalten.

Die Garantien für HP Produkte und Dienstleistungen werden ausschließlich in der speziellen, zum Produkt bzw. zur Dienstleistung gehörigen Garantierklärung beschrieben. Aus dem vorliegenden Dokument sind keine weiter reichenden Garantieansprüche abzuleiten. HP übernimmt keine Haftung für technische oder redaktionelle Fehler oder Auslassungen in diesem Dokument.

## **Marken**

ENERGY STAR ist eine in den USA eingetragene Dienstleistungsmarke der United States Environmental Protection Agency.

Microsoft und Windows sind eingetragene Marken der Microsoft Corporation.

---

# Inhaltsverzeichnis

<b>Funktionsweise des Dienstprogramms „HP Scanner-Tools“ .....</b>	<b>1</b>
Starten des Dienstprogramms „HP Scanner-Tools“ .....	1
Registerkarte „Wartung“ .....	2
Anzeigen und Protokollieren von Daten zur Wartung des Scanners .....	2
Reagieren auf eine Wartungsempfehlung .....	2
Reinigen des Papierpfads .....	2
Auswechseln von Teilen .....	3
Auswechseln von Trennwalzen und Abdeckung .....	4
Auswechseln des Einzugswalzenmoduls .....	6
Registerkarte „Einstellungen“ .....	8
Registerkarte „Benachrichtigung“ .....	8
Verwenden des Dienstprogramms „HP Scanner-Tools“, wenn der Scanner ausgeschaltet oder nicht verbunden ist .....	8



---

# Funktionsweise des Dienstprogramms „HP Scanner-Tools“

In diesem Hilfesystem werden folgende Themen behandelt:

- [Starten des Dienstprogramms „HP Scanner-Tools“](#)
- [Registerkarte „Wartung“](#)
- [Registerkarte „Einstellungen“](#)
- [Registerkarte „Benachrichtigung“](#)
- [Verwenden des Dienstprogramms „HP Scanner-Tools“, wenn der Scanner ausgeschaltet oder nicht verbunden ist](#)

## Starten des Dienstprogramms „HP Scanner-Tools“

Führen Sie einen der folgenden Schritte aus, um das Dienstprogramm „HP Scanner-Tools“ zu starten:

- Klicken Sie auf **Start, Programme** bzw. **Alle Programme, HP, ScanJet** und auf **3500 f1**. Klicken Sie dann auf **Dienstprogramm „HP Scanner-Tools“**.
- Klicken Sie in der **Startanzeige** auf die Kachel für das Dienstprogramm „HP Scanner-Tools“.

Standardmäßig ist der Scanner so eingerichtet, dass er nach zwei Stunden Inaktivität automatisch ausgeschaltet wird, um Strom zu sparen. Sie können die Einstellungen für „Ruhemodus“ und „Autom. Aus“ jederzeit über die Registerkarte **Einstellungen** ändern.

# Registerkarte „Wartung“

- [Anzeigen und Protokollieren von Daten zur Wartung des Scanners](#)
- [Reagieren auf eine Wartungsempfehlung](#)

## Anzeigen und Protokollieren von Daten zur Wartung des Scanners

Im Dienstprogramm „HP Scanner-Tools“ auf der Registerkarte **Wartung** wird der Status der routinemäßigen Wartung und des routinemäßigen Austauschs von Scannerkomponenten angezeigt. Außerdem können Sie über diese Registerkarte Wartungs- und Austauschvorgänge protokollieren.

- **Papierpfad reinigen:** Zeigt Daten sowie Empfehlungen zum Reinigen des Papierpfads an.
- **Reinigung des Papierpfads protokollieren:** Protokolliert Daten zum Reinigen des Papierpfads
- **Reinigung der Walzen protokollieren:** Zeigt die Nutzungsdaten für die Walzen und Reinigungsempfehlungen an.
- **Austausch protokollieren:** Zeigt die Nutzungsdaten seit dem letzten Austausch der Walzen und des Trennstegs sowie Austauschempfehlungen an.

## Reagieren auf eine Wartungsempfehlung

Vom Dienstprogramm „HP Scanner-Tools“ werden die Nutzungsdaten des Scanners protokolliert. Außerdem wird eine Benachrichtigung gesendet, wenn am Scanner Wartungsmaßnahmen fällig sind (wie Reinigen der Walzen oder Austauschen der Walzen und des Trennstegs). Das Dialogfenster **Wartung empfohlen** zeigt an, dass der Scanner gewartet werden muss. Unter normalen Bedingungen ist diese Wartung gemäß den Empfehlungen durchzuführen.

Soll angegeben werden, dass die vorgeschlagene Wartung durchgeführt wurde, klicken Sie im Dialogfenster **Wartung empfohlen** auf **OK**, um die Registerkarte **Wartung** zu öffnen. Protokollieren Sie dann die durchgeführte Wartung.

Wenn der Zeitpunkt für die vorgeschlagene Wartung ungünstig ist, klicken Sie im Dialogfenster **Wartung empfohlen** auf **Abbrechen**. Das Dienstprogramm wiederholt die Empfehlung nach 2000 Scanvorgängen. Wenn Sie die vorgeschlagene Wartung vor der nächsten Erinnerung durchführen, klicken Sie im Dienstprogramm „HP Scanner-Tools“ auf der Registerkarte **Wartung** auf die entsprechende Schaltfläche (**Reinigung protokollieren** oder **Austausch protokollieren**), um die Wartung zu protokollieren.

Unter [www.hp.com/buy/parts](http://www.hp.com/buy/parts) können Sie Ersatzteile bestellen. Wählen Sie (bei Aufforderung) die gewünschte Sprache aus, und suchen Sie dann nach Ihrem Produkt.

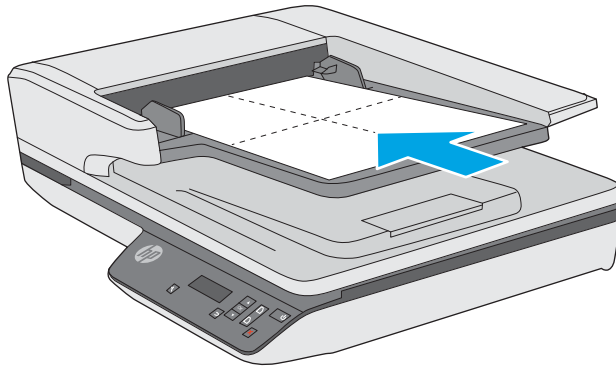
## Reinigen des Papierpfads

Wenn auf den gescannten Bildern Kratzer oder Streifen zu sehen sind, reinigen Sie den Papierpfad mit dem speziellen Reinigungstuch von HP.

So reinigen Sie den Papierpfad

1. Öffnen Sie die versiegelte Verpackung des HP Reinigungstuchs für den Papierpfad von der Kerbe aus. Achten Sie darauf, dass das Reinigungstuch nicht einreißt.
2. Nehmen Sie das Reinigungstuch aus der Verpackung und entfalten Sie es.

3. Legen Sie das entfaltete Reinigungstuch in den Vorlageneinzug ein.



4. Starten Sie das Dienstprogramm „HP Scanner-Tools“ und klicken Sie dann auf die Registerkarte **Wartung**.

5. Klicken Sie unter **Papierpfad reinigen** auf **Reinigen**, um das Tuch durch den Scanner zu führen.

 **ACHTUNG:** Warten Sie vor dem nächsten Schritt mindestens zwei Minuten, damit die Bauteile trocknen können.

6. Legen Sie bis zu fünf Seiten bedrucktes Papier in den Scanner. Scannen Sie die Seiten und sehen Sie sich das Ergebnis an.


7. Klicken Sie unter **Reinigung des Papierpfads protokollieren** auf **Reinigung protokollieren**, um diesen Reinigungsvorgang zu protokollieren und das Protokoll für die Papierpfadreinigung zu aktualisieren.

## Auswechseln von Teilen

Durch das rechtzeitige Auswechseln von Teilen bleibt die Scanqualität dauerhaft hoch. Das Auswechseln von Teilen ist erforderlich, wenn das Dienstprogramm HP Scanner-Tools dies empfiehlt oder wenn der Scanner nicht korrekt funktioniert. Das ADF-Walzenaustauschkit für den HP ScanJet Pro 3500 f1 enthält die folgenden Ersatzteile:

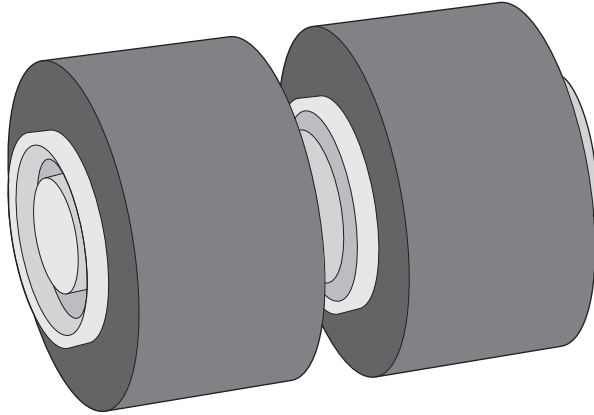
- Walzenabdeckung
- Trennwalzen
- Einzugswalzenmodul

Das Austauschkit enthält auch detaillierte Anleitungen zum Ersetzen der einzelnen Teile.

 **HINWEIS:** HP empfiehlt, das Einzugswalzenmodul und die Trennwalzen nach 100.000 Scanvorgängen auszutauschen.

Windows: Sie können sich durch das Dienstprogramm „HP Scanner-Tools“ an erforderliche Wartungen erinnern lassen. Ob eine Wartung erforderlich wird, ist von vielen Faktoren abhängig, und möglicherweise muss der Austausch früher als vorgesehen erfolgen.

## Auswechseln von Trennwalzen und Abdeckung



Wechseln Sie die Trennwalzen unter folgenden Bedingungen aus:

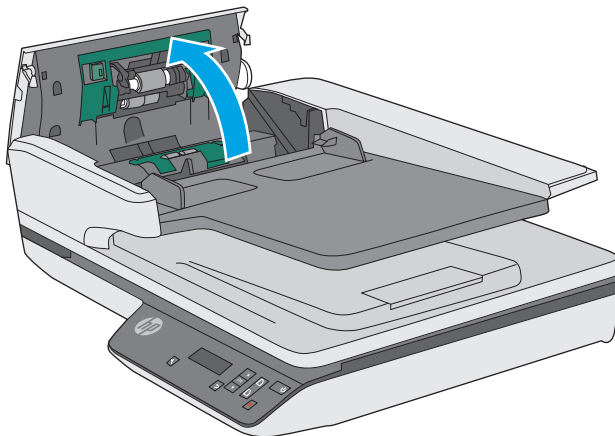
- Windows: Wenn im Dialogfeld **Wartung empfohlen** angezeigt wird, dass sie gewartet werden müssen.
- Wenn im Scanner wiederholt Vorlagenstaus auftreten.



**HINWEIS:** Beim Ersatzwalzenpaket handelt es sich um Verbrauchsmaterial, für das keine Garantie oder Standardservicevereinbarungen gelten.

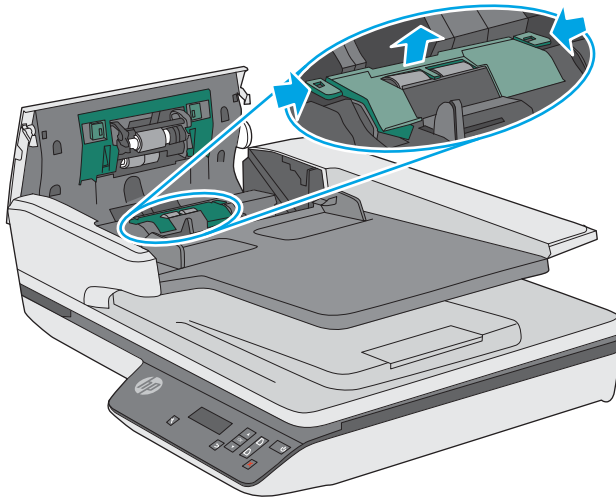
Gehen Sie wie folgt vor, um die Trennwalzen auszuwechseln:

1. Drücken Sie die **Netztaste**, um den Scanner auszuschalten. Lösen Sie dann das USB-Kabel und das Netzteil vom Scanner.
2. Öffnen Sie die Klappe des Vorlageneinzugs.

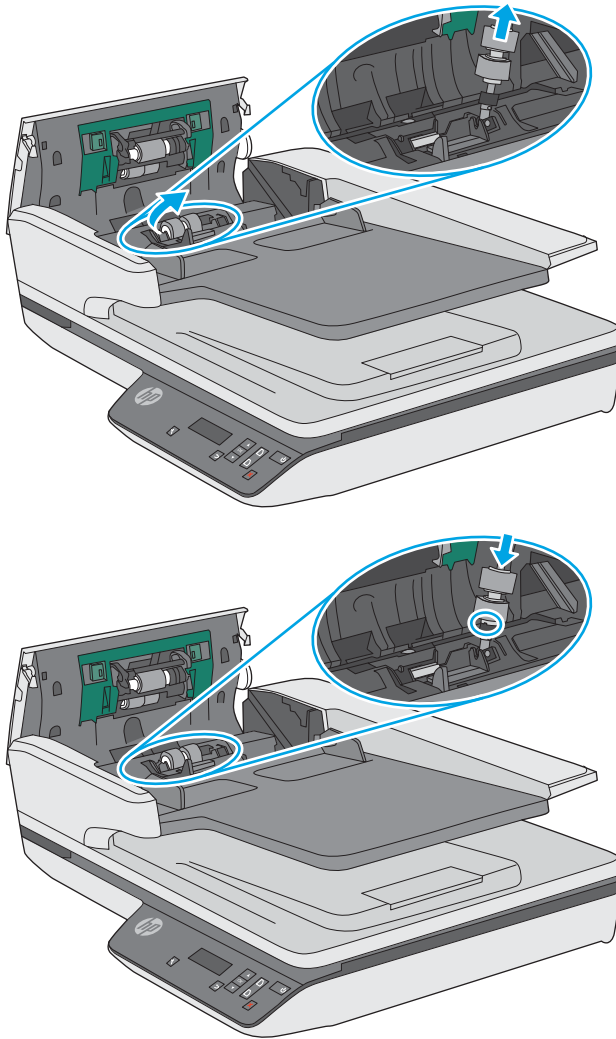




3. Drücken Sie die Arretierungen an den Seiten der Walzenabdeckung zusammen und heben Sie die Abdeckung nach oben heraus.



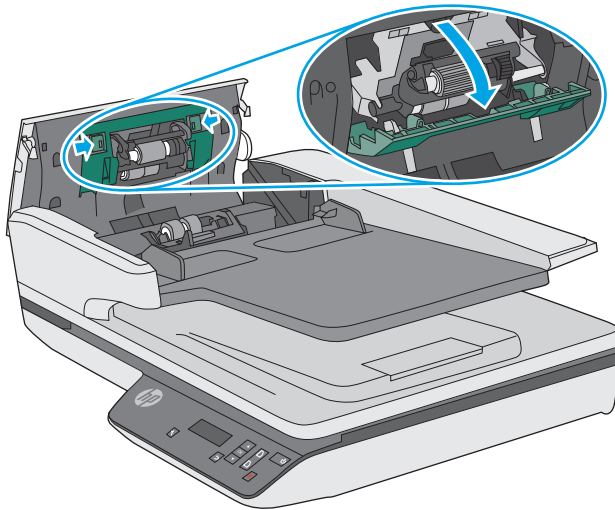
4. Nehmen Sie den Walzenaustausch gemäß den Anweisungen vor, die mit dem Walzenaustauschkit geliefert wurden.



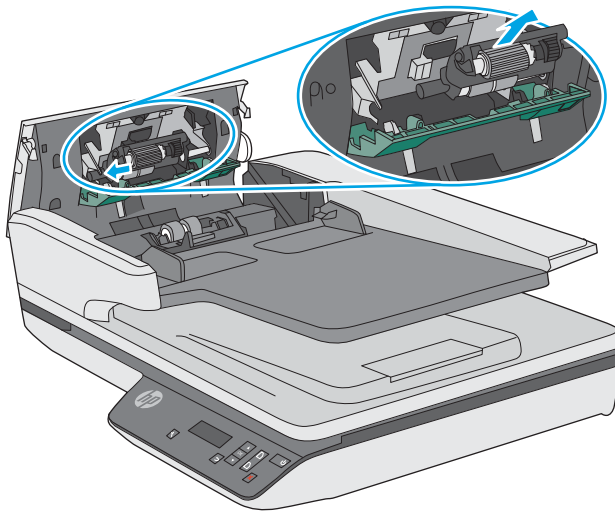
5. Bringen Sie die Walzenabdeckung wieder an. Wechseln Sie anschließend das Einzugswalzenmodul aus.

#### Auswechseln des Einzugswalzenmoduls

1. Drücken Sie die Arretierungen an den Seiten der Walzenabdeckung zusammen und senken Sie dann die Walzenabdeckung ab.



2. Nehmen Sie die Walzenwelle aus der Halterung und entfernen Sie das Walzenmodul.



3. Setzen Sie das Einzugswalzenmodul gemäß den Anweisungen ein, die mit dem Walzenaustauschkit geliefert wurden.
4. Schließen Sie die Klappe des Vorlageneinzugs. Schließen Sie das USB-Kabel und das Netzteil wieder am Scanner an.

Der Scanner ist jetzt betriebsbereit.

5. Drücken Sie die **Netztaste**, um den Scanner einzuschalten.
6. **Windows:** Aktualisieren Sie das Wartungsprotokoll für den Scanner.
  - Öffnen Sie das Dienstprogramm „HP Scanner-Tools“.
  - Klicken Sie unter **Austausch protokollieren** auf **Protokollieren und Austauschen**, um diese Austauschaktivität zu protokollieren und den Walzenaustauschverlauf zu aktualisieren.

## Registerkarte „Einstellungen“

Über die Registerkarte **Einstellungen** im Dienstprogramm „HP Scanner-Tools“ können Sie die Energiespareinstellungen ändern.

- Wenn Sie eine Inaktivitätsphase angeben möchten, nach der der Scanner in den Ruhemodus versetzt werden soll, wählen Sie in der Dropdown-Liste **Scanner in den Ruhemodus versetzen nach** die entsprechende Option aus (der Standardwert ist **15 Minuten**).
- Wenn Sie eine Inaktivitätsphase auswählen möchten, nach der der Scanner automatisch ausgeschaltet werden soll, wählen Sie in der Dropdown-Liste **Scanner ausschalten nach** den entsprechenden Wert aus (der Standardwert ist **2 Stunden**).

## Registerkarte „Benachrichtigung“

Über die Registerkarte **Benachrichtigung** im Dienstprogramm „HP Scanner-Tools“ können Sie die Einstellungen für Benachrichtigungen ändern.

- Wählen Sie das Kontrollkästchen **Meldung bei fälliger Wartung anzeigen** aus, damit das Dienstprogramm „HP Scanner-Tools“ eine Benachrichtigung sendet, wenn eine Reinigung oder ein Austausch empfohlen wird.
- Wählen Sie **E-Mail bei fälliger Wartung senden** aus und geben Sie eine E-Mail-Adresse ein, um eine Benachrichtigung per E-Mail zu erhalten, wenn eine Reinigung oder ein Austausch empfohlen wird.
- Wählen Sie auf der Registerkarte **Protokollierung** die Datei aus, in der der Wartungsverlauf protokolliert werden soll.
- Wählen Sie auf der Registerkarte **Statusaktualisierungen** die Option **Statusbericht und fälligen Wartungstermin erfassen** aus und geben Sie einen Dateipfad ein, um den Statusbericht und die Erinnerungsmitteilungen zu Wartungen zu erfassen.

## Verwenden des Dienstprogramms „HP Scanner-Tools“, wenn der Scanner ausgeschaltet oder nicht verbunden ist

Sie können das Dienstprogramm „HP Scanner-Tools“ auch starten, wenn der Scanner ausgeschaltet oder nicht mit dem Computer verbunden ist, um das Wartungsprotokoll für den Scanner zu betrachten. Wenn keine Verbindung zum Scanner besteht, können Sie folgende Aktionen mit dem Dienstprogramm „HP Scanner-Tools“ ausführen:

- Öffnen dieses Hilfetexts.
- Ändern der Einstellung des Kontrollkästchens **Meldung bei fälliger Wartung anzeigen (Administratorrechte erforderlich)** auf der Registerkarte **Wartung**.

Sobald der Scanner eingeschaltet und mit dem Computer verbunden wurde, können Sie Scannerwartungen protokollieren und andere Verwaltungsaufgaben für den Scanner durchführen.

Wenn der Scanner eingeschaltet und mit dem Computer verbunden ist, Sie aber dennoch nicht auf die Funktionen des Dienstprogramms HP Scanner-Tools zugreifen können, lesen Sie die Informationen zur Fehlerbehebung im Benutzerhandbuch des Scanners.